

**AKUSTIKA LIGHT XL RC2 & VITRAGE RC2**  
**AKUSTIKA LIGHT XL RC3 & VITRAGE RC3**  
**SÉCURITÉ APPROUVÉE**  
SELON NORMES SN EN 1627:2011



**DOCUMENT EN COURS DE RÉVISION**  
Les détails valides peuvent être trouvés  
dans la zone de connexion

**BROCHURE** / VERSION 01

[WWW.TUERENFABRIK.CH](http://WWW.TUERENFABRIK.CH)



# O1 AKUSTIKA LIGHT XL RC2 / VERRE RC2 AKUSTIKA LIGHT XL RC3 / VERRE RC3 PORTE DE SÉCURITÉ

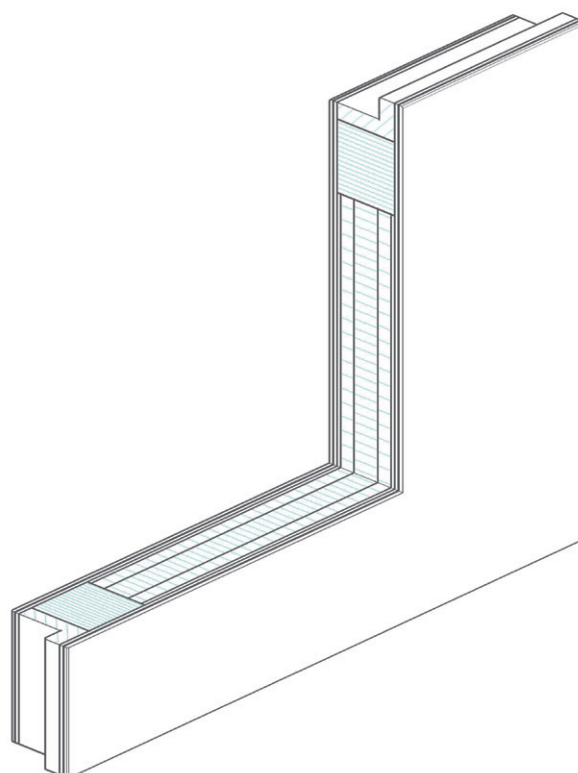
Généralement utilisée comme porte d'entrée d'appartement, local informatique ou de bureau. Elle répond aux demandes de sécurité de la classe de résistance RC2 / RC3 selon la norme EN 1627 et si besoin aux normes EI30. Cette porte se distingue par une bonne isolation phonique et thermique (écart jusqu'à 20°C - CI 2C).



Cette porte universelle possède toutes les qualités importantes que l'on peut attendre d'un tel élément: protection contre l'effraction et le feu, isolation thermique et phonique.

Spécialement adaptée aux grandes dimensions, le tout avec un poids raisonnable.

Pour obtenir une porte élégante et moderne, nous pouvons coller le verre isolant à fleur du panneau de porte. En utilisant un verre isolant épais, nous pouvons ainsi atteindre de haute exigence phonique et thermique.



## Variante

- RC2
- RC3
- Avec vitrage
- EI30
- Revêtement aluminium jusqu'à 1.5mm d'épaisseur
- Revêtement plaqué stratifié, placage ou laqué

Epais. mm	Poids Kg/m2	Rw dB	Cl. Clim.	Val. U W/m2K	1-vt mm	Verre* mm	Frises mm	Prix** Fr/m2	VKF 1-vt	VKF Verre
61	35	43	2c	1.4	3000 x 1500	2400 x 1000	150	---	VKF 25883	VKF FR-158-15
68	38	43	2c	1.4	3000 x 1500	2400 x 1000	150	---	VKF 25883	VKF FR-158-15
75	43	43	2c	1.4	3000 x 1500	2400 x 1000	150	---	VKF 25883	VKF FR-158-15

\* Surface maximum du verre pour une exécution EI30 ≤ 2.4 m2

\*\* Sur demande

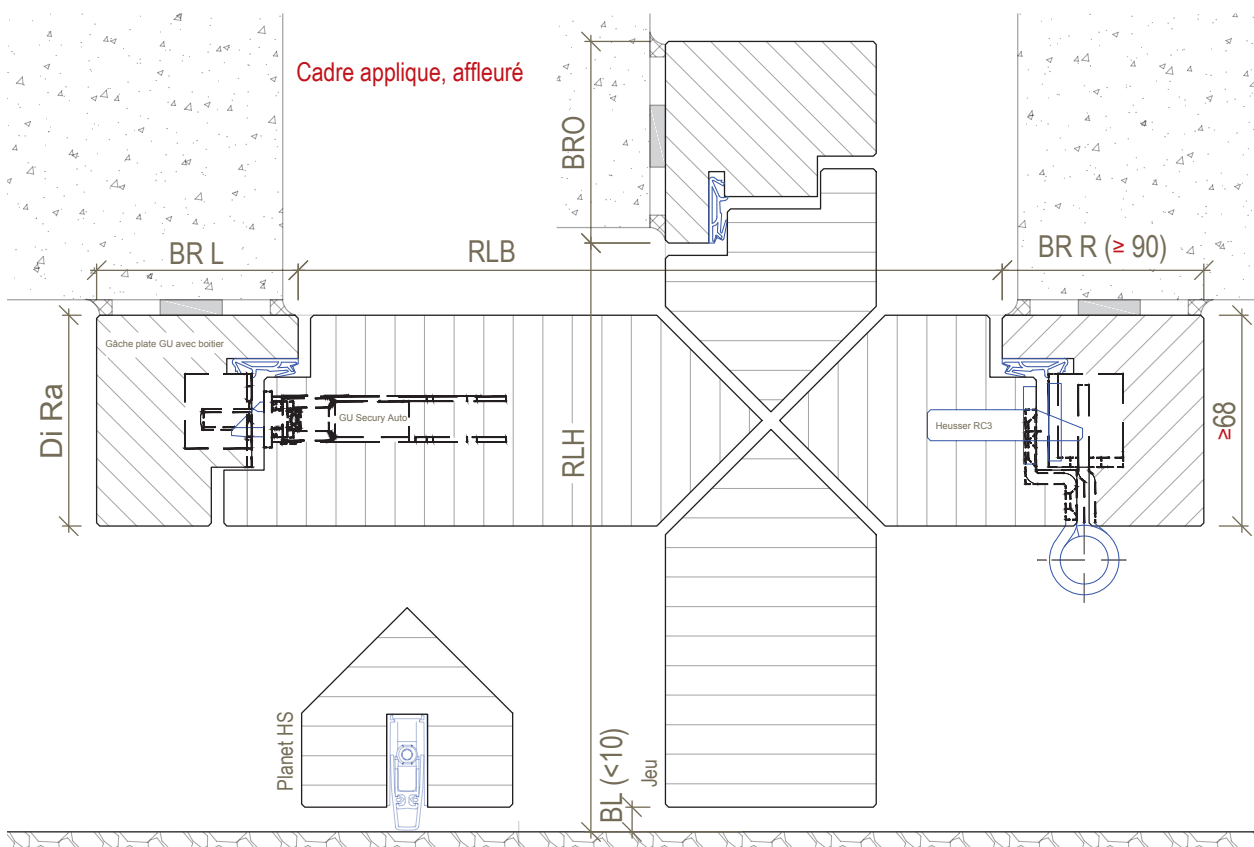


**SÉCURITÉ APPROUVÉE**  
DANS LES DOMAINES SUIVANT  
PROTECTION INCENDIE,  
PROTECTION CONTRE L'EFFRACTION  
ET L'ISOLATION PHONIQUE



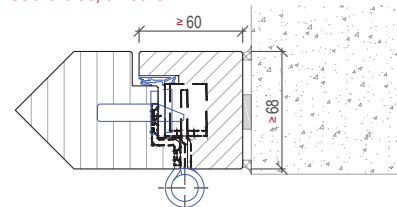
# O2 AKUSTIKA LIGHT XL RC3 / RC3 VITRAGE

## DÉTAIL D'EXÉCUTION

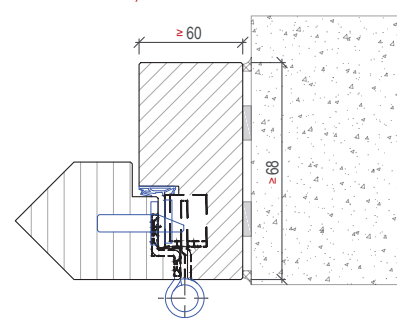


<b>Type de porte</b>	Akustika light RC3 EI30
<b>Epais. de porte</b>	68 mm
<b>Dimension de cadre</b>	60 x 68 mm / 90 x 68 mm
<b>Cadre</b>	Chêne abouté
<b>Fiches</b>	Basys Objecta 2282/160/56-4 RC3
<b>Serrure</b>	GU Secury Automatic
<b>Gâche</b>	GU Gâche plate avec boîtier
<b>Sécurité de fiche</b>	Heusser RC3 (3x)
<b>Garniture</b>	ES2
<b>Utilisation</b>	Porte d'entrée avec de haute exigence de sécurité contre l'effraction Très bonne isolation phon. (RW= 43dB) 1 vantail Vide de passage max. 3000 x 1500 mm
<b>Autre épaisseur possible</b>	68 / 75 mm avec alu

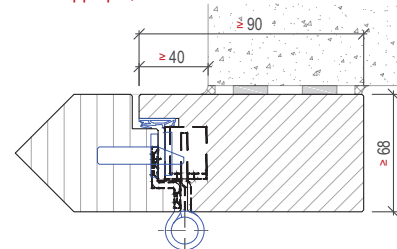
Cadre bloc, affleuré



Embrasure bloc, affleuré



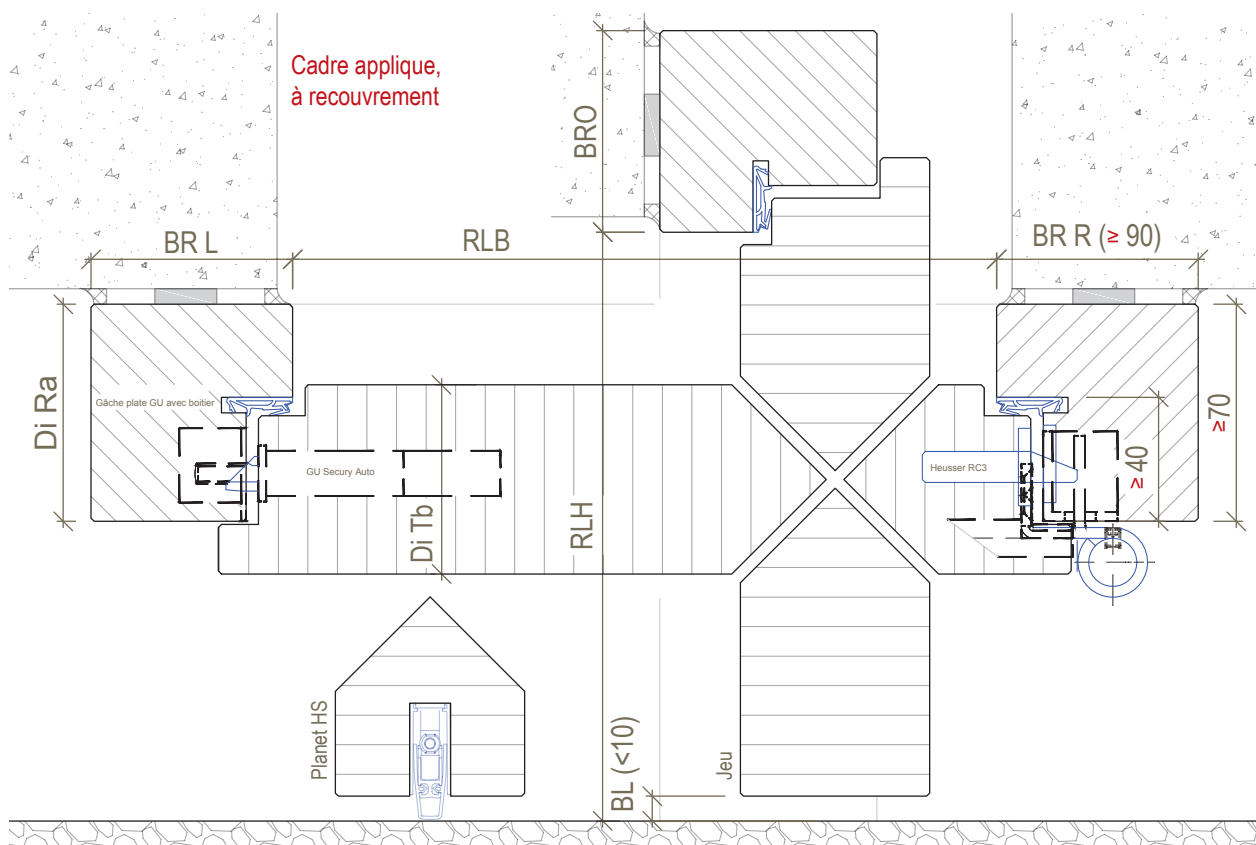
Cadre applique, affleuré



**Prix recom.** Sur demande

Exécution RC2 identique, cependant 2x fiches et 2x sécurité de fiche / Garniture ES1  
VP Max. EI30 et verre ≤ 2700 x 1300 mm

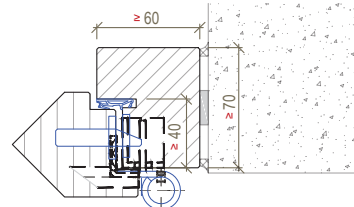




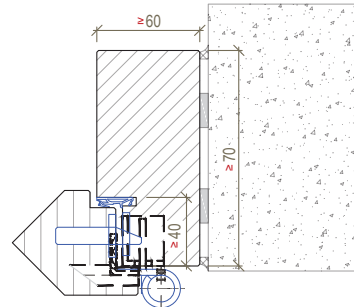
<b>Type de porte</b>	Akustika light RC3 EI30
<b>Epais. de porte</b>	61 mm
<b>Dimension de cadre</b>	60 x 70 mm
<b>Cadre</b>	Chêne abouté
<b>Fiches</b>	VX7939/160 WK MSTs (3x)
<b>Serrure</b>	GU Secury Automatic
<b>Gâche</b>	GU Gâche plate avec boîtier
<b>Sécurité de fiche</b>	Heusser RC3 (3x)
<b>Garniture</b>	ES2
<b>Utilisation</b>	Porte palière avec de haute exigence de sécurité contre l'effraction Très bonne isolation phon. (RW= 43dB) 1 vantail Vide de passage max. 3000 x 1500 mmm
<b>Autre épaisseur possible</b>	61 / 68 / 75 mm avec alu

**Prix recom.** Sur demande

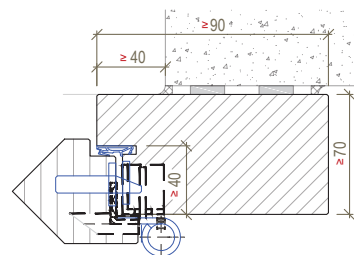
**Cadre bloc, à recouvrement**



**Embrasure bloc, à recouvrement**



**Cadre applique, à recouvrement**



Exécution RC2 identique, cependant 2x fiches et 2x sécurité de fiche / Garniture ES1  
VP Max. EI30 et verre ≤ 2700 x 1300 mm

# 03 AKUSTIKA LIGHT XL RC3 / VITRAGE RC3

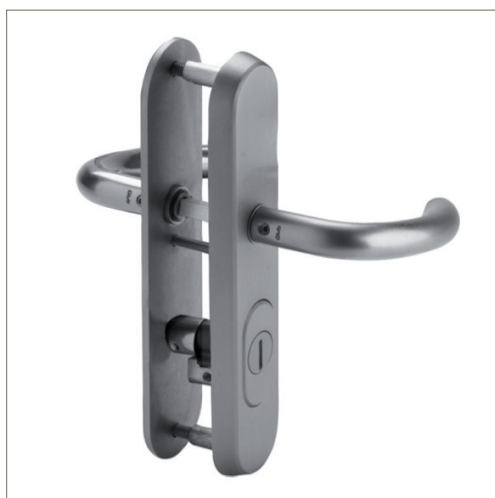
## GARNITURE ENTRÉE ET POIGNÉE

Les ferrements de protection utilisés doivent répondre aux exigences de la classe de résistance à l'effraction RC3

### Ferrement de protection GLUTZ

#### Entrée de sécurité inox ES 2

5465 / 5465K / 5435C / 5467



Résistance à l'effraction classe 3 selon EN1906

#### Entrée de sécurité inox ES 3

6161.3S-ZA / 6161K.3S-ZA / 6146.3C



Résistance à l'effraction classe 4 selon EN1906

Classe de résistance	RC3	RC2
<b>EN 1303</b> Cylindre (Position 7) Cylindre (Position 8)	Classe 4 Classe 1	
<b>EN 1906</b> Fer. de protection (Pos. 7) Fer. de protection (Pos. 7)	Classe 3	Classe 2
<b>EN 12209</b> Serrure (Position 7)	Classe 4	

Position 7 = Sécurité de fermeture

Position 8 = Résistance aux attaques

#### Entrée de sécurité inox ES 1

6161.3S-ZA / 6161K.3S-ZA / 6146.3C



Résistance à l'effraction classe 2 selon EN1906



# 04 AKUSTIKA LIGHT XL RC3 / VITRAGE RC3

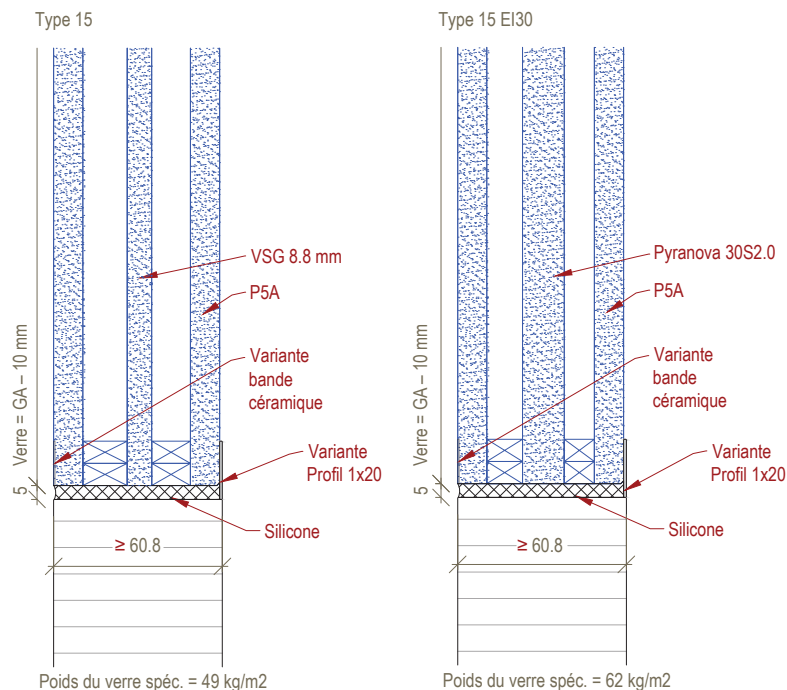
## VITRAGE & INSTRUCTION DE MONTAGE

### Vitrage

Le vitrage est affleuré au panneau de porte. L'intercalaire du verre isolant peut être caché par un revêtement céramique, par une sérigraphie, ou avec un profil mince en aluminium ou en plastique.

Ce montage particulier ne peut être effectué que par Türenfabrik Safenwil AG.

*Exécution RC2 identique, cependant avec une verre P4A.*

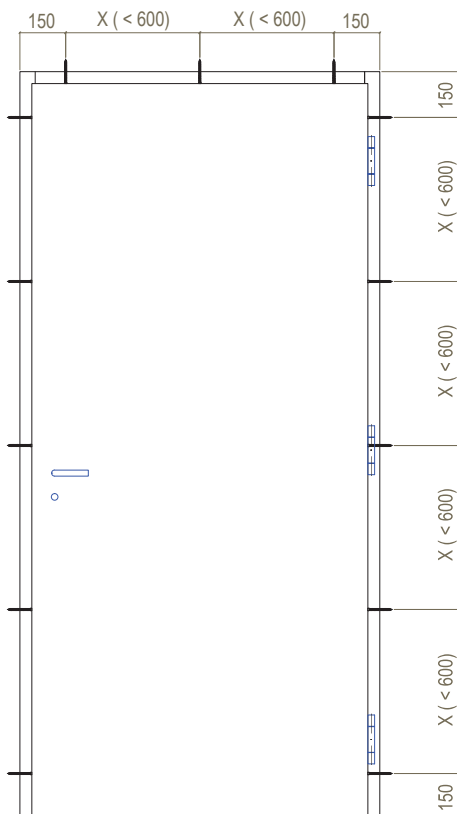


### Instruction de montage

#### Position des points de fixations:

Distance aux extrémités < 150 mm, entre-axe maximum 600 mm. Moyens de fixation: vis RAFIX.

Vous trouverez d'autre information dans notre instruction de montage pour porte RC3.





**Türenfabrik**  
S A F E N W I L A G



*Des portes de qualité pour les menuisiers*

**Türenfabrik Safenwil AG**

Kanalstrasse 14 / CH-5745 Safenwil AG

Téléphone 056 622 17 77 / Fax 056 622 81 33

[info@tuerenfabrik.ch](mailto:info@tuerenfabrik.ch) / [www.tuerenfabrik.ch](http://www.tuerenfabrik.ch)